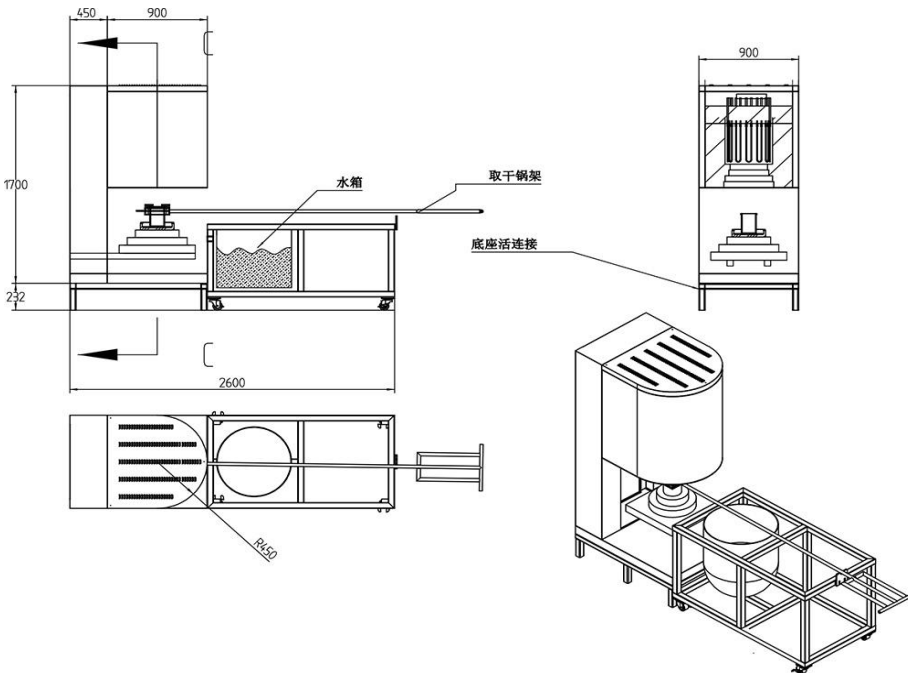


1700 度小型升降电炉 带操作台



主站: www.gwdl.com 邮箱: thermo@gwdl.com 联系方式: 13271526781 0379-69936789

地址: 河南省洛阳市涧西区科技工业园兴业一路1号

Main station: www.gwdl.com Email: thermo@gwdl.com Contact information: 13271526781 0379-69936789

Add: No. 1, Xingye 1st Road, Science and Technology Industrial Park, Jianxi District, Luoyang City, Henan Province

技术指标:

温度项目	1700°C
电压 AC	380V
炉膛尺寸 mm	直径 350*高度 350
控温精度	±1°C
炉内温场均匀度	±1°C (根据加热室大小而定)
测温元件及测温范围	铂铑铂 B 热电偶, 测温范围 0-1820°C
升温速率	升温速率可自由调节, 调节范围: 最快升温速率每分钟 15 度 (15 度/min)、最慢升温速率每小时 1 度 (1 度/h)
发热元件	采用 U 型 1800 硅钼棒
发热元件安装位置及方式	垂直安装于炉膛四周
炉体	炉体采用数控机床加工, 经抛光、打磨、酸洗、磷化、喷涂塑粉、高温烘烤等制作而成, 双色搭配, 外观新颖美观, 具备了抗氧化、耐酸碱、耐腐蚀、耐高温、容易清理等优点
炉体结构	电炉炉体采用风冷双层炉体结构, 有效的风冷导向隔板使炉壳整体冷风循环, 最终冷却发热元件导电片后排出炉体, 避免了发热元件导电片的高温氧化; 保证了良好的工作环境
炉体外壳温度	长期使用不停炉, 外壳温度小于 45 度
保温材料	采用四层保温, 分别为: 氧化铝纤维棉、氧化铝纤维板、氧化铝多晶纤维板, 真空成型高纯氧化铝纤维聚轻板材料, 节能效果是老式电炉的 80%以上。
保护	采用集成化模块控制单元, 控制精度准确, 并设计了双回路控制和双回路保护, 具备了过冲、超调、欠调、段偶、缺相、超压、超流、超温、电流反馈、软启动等保护
控制	采用闭环技术可控硅模块触发控制, 移相触发控制或过零触发方式, 输出电压、电流或功率连续可调, 具有恒电压、恒电流或恒功率的特性; 电流环为内环, 电压环为外环, 在突加负载或负载电流超过限流值时, 限制调压器的输出电流在额定电流范围内, 确保输出和调压器正常工作; 同时电压环也参与调节, 使调压器的输出电流被限制在额定电流范围内, 在有充分调节余量的前提下维持输出电流及电压的恒定; 从而到达保护发热元件避免过大电流、电压的

主站: www.gwdl.com 邮箱: thermo@gwdl.com 联系方式: 13271526781 0379-69936789

地址: 河南省洛阳市涧西区科技工业园兴业一路 1 号

Main station: www.gwdl.com Email: thermo@gwdl.com Contact information:13271526781 0379-69936789

Add: No. 1, Xingye 1st Road, Science and Technology Industrial Park, Jianxi District, Luoyang City, Henan Province



	冲击，达到安全可靠的控制效果及控制精度。
显示参数	温度、温度段号、段时间、剩余时间、输出功率百分比、电压、电流等
按钮	采用按钮使用寿命超过 100000 次，并且带 LED 指示灯。
温度曲线设定	触摸屏设定温度曲线
炉口与装料台耐材配合	炉口与装料台耐材配合采用台阶交叉封闭，耐材上下均有角度，装料台开启角度增大，随着装料台的关闭角度逐步缩小
装料台	采用氧化铝陶瓷纤维材料，上升下降，进行装料卸料
装料升降速度	5-30s
装料载重	50kg
升降	电动机械
冷却结构	双层炉壳，风冷
保修范围及期限	电炉免费保修一年，发热元件不保修
随机备件	发热原件二支、棒具二套，说明书一份，合格证一份，坩埚钳一把，高温手套一副
发货事项	<ol style="list-style-type: none"> 1、电炉的包装为二层包装，海绵纸包裹后再用塑料薄膜缠绕，再用铁架底托固定。 2、国内免费送货上门（市区内免费送货） 3、在电炉运输过程中出现的任何损坏有我方承担 4、物流方式：汽车、铁路、轮船（外贸出口）、空运（外贸出口）运输，距离较近的我公司委派专车运输。

感谢你与我们取得联系！

Thank you to get in touch with us!

公司名称：洛阳炬星窑炉有限公司

Company Name: Luoyang Ju Xing Kiln Co., Ltd.

主站：www.gwdl.com 邮箱：thermo@gwdl.com 联系方式：13271526781 0379-69936789

地址：河南省洛阳市涧西区科技工业园兴业一路 1 号

Main station: www.gwdl.com Email: thermo@gwdl.com Contact information: 13271526781 0379-69936789

Add: No. 1, Xingye 1st Road, Science and Technology Industrial Park, Jianxi District, Luoyang City, Henan Province



公司地址：洛阳市涧西科技工业园兴业一路1号

Company Address: No. 1, Xingye Road, Jianxi Science and Technology Industrial Park, Luoyang City

联系方式：13271526781 0379-69936789 thermo@gwdl.com

网址 (Website) : www.gwdl.com www.gwdl.com.cn www.gwdl.org www.gwdl.cn

主站：www.gwdl.com 邮箱：thermo@gwdl.com 联系方式：13271526781 0379-69936789

地址：河南省洛阳市涧西区科技工业园兴业一路1号

Main station: www.gwdl.com Email: thermo@gwdl.com Contact information:13271526781 0379-69936789

Add: No. 1, Xingye 1st Road, Science and Technology Industrial Park, Jianxi District, Luoyang City, Henan Province